



Pompa do standardowych zastosowań

SolidC Pompa odśrodkowa

Zastosowania

Pompa SolidC jest zaprojektowana dla standardowych aplikacji, takich jak: pompowanie CIP-u, wody (obróbka, chłodzenie, ogrzewanie), prosty transport mediów. Pompa jest przeznaczona dla przemysłu spożywczego, farmaceutycznego i kosmetycznego.

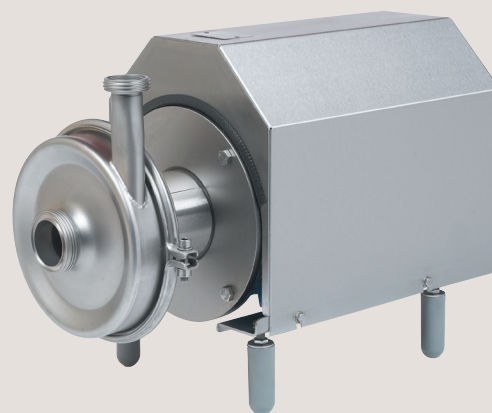
Wykonanie standardowe

Pompa SolidC jest przeznaczona do procesów CIP z z uwzględnieniem dużych wewnętrznych, promienistych uszczelnień, które nadają się do czyszczenia.

Pompa SolidC posiada obudowę ze stali kwasoodpornej. Kompletny zestaw dostarczany jest na czterech regulowanych nogach.

Uszczelnienie

Pompa SolidC może być wyposażona w pojedyncze zewnętrzne lub płukane uszczelnienie wału. Oba rodzaje uszczelnień posiadają pierścień stacjonarny wykonany ze stali kwasoodpornej AISI 329 z powierzchnią uszczelnienia z węgla krzemu i pierścień obrotowy z węgla. Drugie uszczelnienie w uszczelnieniu płukanym jest długotrwałym uszczelnieniem wargowym.



DANE TECHNICZNE

Materiały

Części stalowe mające kontakt z produktem: W. 1.4404 (316L).
Pozostałe elementy stalowe: Stal nierdzewna
Wykończenie: Piaskowana (standard)
3A polerowana (Ra 0,8µm).

Uszczelki mające kontakt z produktem: . . . EPDM (zgodnie z FDA).

Złącza dla FSS:

R 1/8" (BSP), gwint zewnętrzny.

Silnik

Silnik zamocowany na stopach zgodny z norma metryczną IEC (EFF II), 2 biegunowy = 3000/3600 obr/min. przy 50/60 Hz, IP 55 (z otworem spustowym z korkiem labiryntowym), klasa izolacji F.

Rozmiary silnika

50 Hz: 1,1 - 22 KW

60 Hz: 1,3 - 25 kW

UWAGA!

W przypadku użycia falownika efektywna moc silnika o mocy 22 kW wynosi 20 kW.

Gwarancja

Wydłużona gwarancja na 3 lata na wszystkie pompy odśrodkowe typu SolidC. Gwarancja pokrywa wszystkie części nie zużywające się, pod warunkiem używania oryginalnych części zamiennych Alfa Laval.

DANE ROBOCZE

Ciśnienie

Maks. ciśnienie na wlocie: 400 kPa (4 bar).

Temperatura

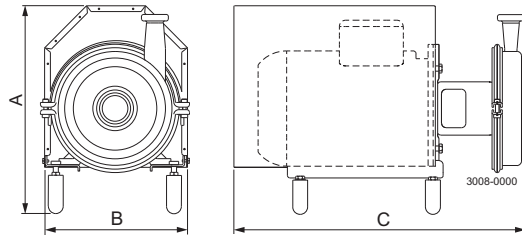
Zakres temperatur: -10°C do +120°C (EPDM).

Płukane uszczelnienie wału (FSS):

Wlot wody pod ciśnieniem: maks. 100 kPa (1 bar).

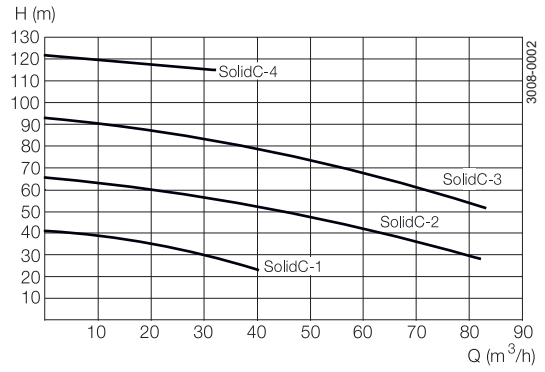
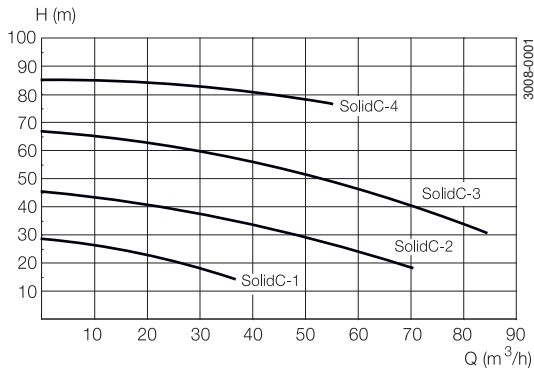
Zużycie wody: 0,25 -0,5 l/min.

Wymiary (mm)



Silnik kW	SolidC-1				SolidC-2				SolidC-3			SolidC-4		
	1.5	2.2	3	4	3	4	5.5/7.5	11	5.5/7.5	11/15	18.5	5.5/7.5	11/15	18.5/22
A min.	392	392	417	447	417	447	478	556	478	556	556	478	556	556
A maks.	407	407	432	462	432	462	493	571	493	571	571	493	571	571
B	235	235	285	285	285	285	335	385	335	385	385	335	385	385
C	499	499	549	552	559	559	691	819	683	812	812	682	811	811

Wykres przepływu



Opcje

- A. Wirnik z mniejszą średnicą.
- B. Silnik na inne napięcie i/lub częstotliwość.
- C. Silnik 1500 obr./min
- D. Płukane uszczelnienie wału.
- E. Uszczelnienia mające kontakt z produktem: z gumy nitrylowej (NBR), z gumy fluorowej (FPM) lub FEP.
- F. Obrotowy pierścień uszczelniający z węgla krzemu.

Zamawianie

Przy składaniu zamówienia należy określić:

- Rozmiar pompy.
- Króćce.
- Średnicę wirnika.
- Wielkość silnika.
- Napięcie i częstotliwość.
- Przepływ, ciśnienie i temperaturę.
- Gęstość i lepkość pompowanej cieczy.
- Opcje.

Uwaga!

W celu uzyskania informacji szczegółowych, patrz również ESE00797.

Alfa Laval zastrzega sobie prawo do wprowadzenia zmian bez
wcześniejszego powiadomienia. ALFA LAVAL to zastrzeżony znak
handlowy należący do Alfa Laval Corporate AB.

ESE00265PL 1306

© Alfa Laval

Alfa Laval Polska Sp. z o.o.
ul. Marynarska 15, 02-674 Warszawa
Tel.: 22 336 64 64, fax: 22 336 64 60
www.alfalaval.com